

内部使用

Internal Use Only

F A R E A S T O N E

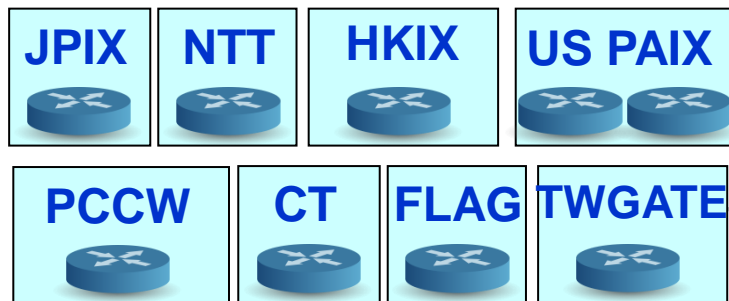
遠傳

遠傳 NH 468 IDC 機房簡介

Agenda

- ❖ 遠傳電信全省IDC機房
- ❖ NH468 IDC 機房介紹
- ❖ NH468 IDC 機電設施
- ❖ NH468 IDC 安全管理與監控機制

遠傳電信IDC機房分布圖



港墘機房



(TanShui)
C2C

太平機房



中港機房



台中

台北



安康機房

★ : Data Centers with Cloud Infra.

Tai-Nan

高雄

新衙機房



(FanShan)



ISO 27001
ISO 20000



CSA
STAR
CERTIFICATION



地理位置與建築

- ◆ 位置：鄰近捷運文湖線及松山機場。
- ◆ 內湖科學園區：4000+ 公司 and 20+ HQ
- ◆ 本棟大樓為遠傳自有，2001年IDC開始營運
- ◆ SRC 鋼骨鋼筋混凝土建築
- ◆ 防震六級
- ◆ IDC 位於 9F and 10F
- ◆ 樓層地板載重 500 kg/m^2
- ◆ 高架地板載重 500 kg/m^2
- ◆ 接地處理
- ◆ 建物地基高出路面一公尺，
車道口有防洪閘門



NH468 IDC機房地理位置圖



NH468 IDC 樓層配置

RG Operation Team 維運範圍: 9F, 10F

NH468 IDC 大樓

RF

Cooling tower / water tower

12F

12F Office

FET Office

11F

FET NT MO 機房

FET NT MO

10F

IDC機房+監控中心

IDC Co-location Area + Console Room
+ UPS Room
220 坪

9F

IDC機房

IDC Co-location Area + UPS Room
227 坪

2~8F

2~8F Office

FET Office

1F

1F

B1

B1/ 1F: Generator

B1: 油槽, 高低壓變電室

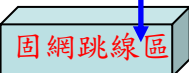
B2: 水槽

B1/B2

樓高3.6m



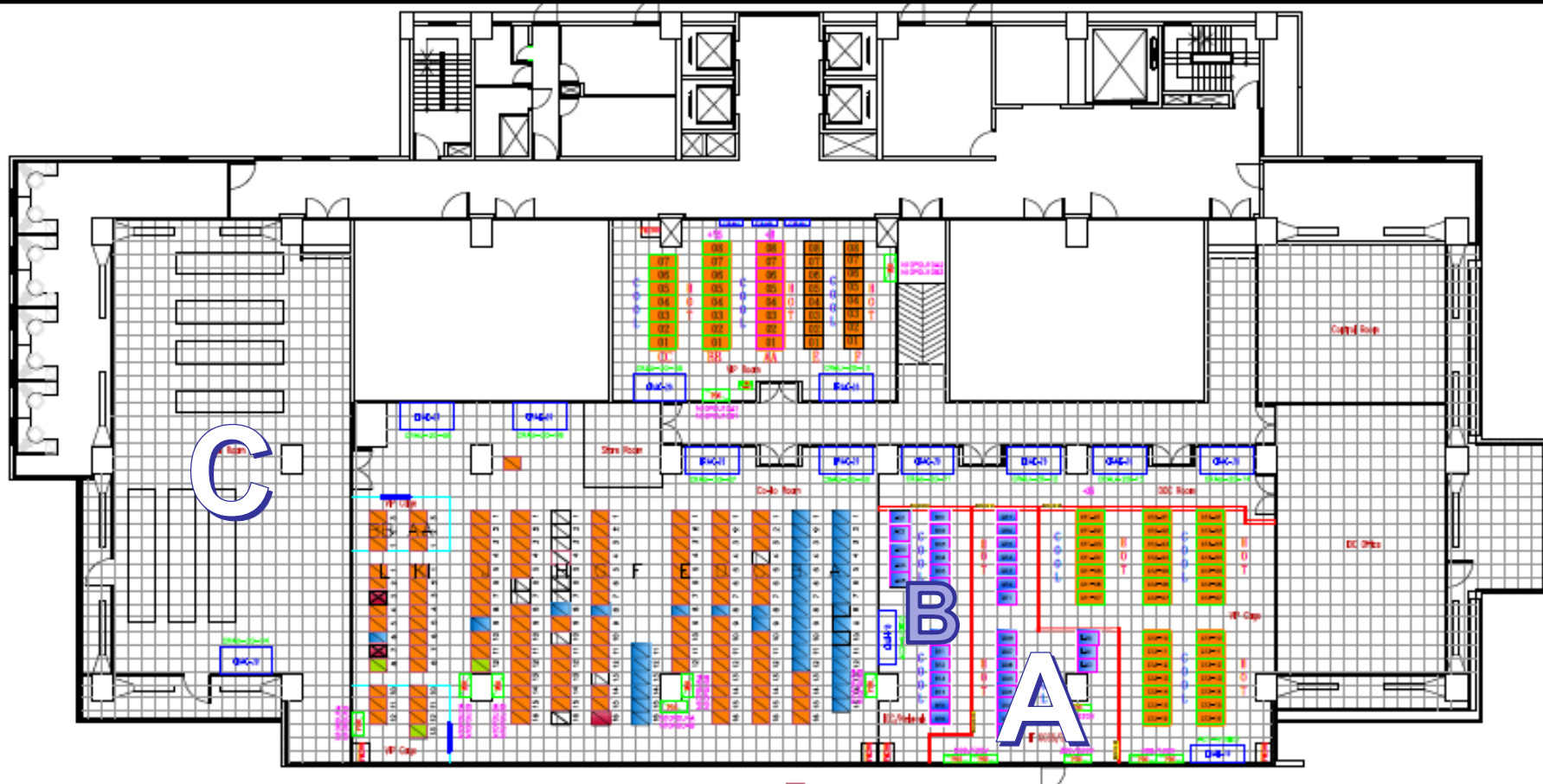
各樓層跳線區



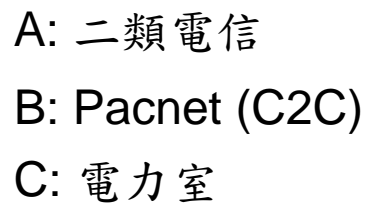
維運總面積約 447 坪

機櫃/客戶總數: 623 / 110

10F 機房平面圖



- A: Calling Card
- B: Core Switch
- C: 電力室



主要客戶群

- ◆ **博弈業**: 遠見，軒昂，Roland Internet，AGUJA'S BAKESHOP，1177，99
- ◆ **二類電信**: 台灣海盟，台北電信
- ◆ **PC Home 集團**: 商店街，網路家庭，連科通訊，國際連，支付連，網家金融，樂屋國際
- ◆ **金融服務業**: 藍新科技，網聯財經
- ◆ **海纜公司**: 全球光網 (Pacnet)
- ◆ **旅遊業**: 易遊網
- ◆ **集團**: 太平洋崇光，遠時 (原Happy-Go)，安源

電力系統

■ 進電與電力系統

- 台電環狀線受電－西湖變電站
- 雙高低壓電氣室

■ 雙迴路配電系統設計

- Dual Busway 雙迴路供電
- Dual PDU 雙配電盤設計

■ 發電機

- 運轉效能:1,275kWx3(10F)/1,500kWx2(9F)
- 油槽儲油:全載 24hr以上
- 每季維保，無載測試 2次/月；
有載測試 2次/年



電力系統

- 9F/10F UPS Room 各一間
- UPS 提供A+B 迴路，具N+1保護
- 400 KVA * 4 / for each UPS set
- 平均使用率低於 50%:
- 機房用電全載時，可提供至少 15 分鐘以上用電
- 每季電池輕放電測試 10 分鐘



空調系統

■ 空調主機系統

- 下吹式送風設計
- 恆溫恆濕示警功能
- 多主機輪流運轉
- 迴風設計

■ 水槽

- 儲水量可因應 7 天停水 / 230 Tones。



消防系統

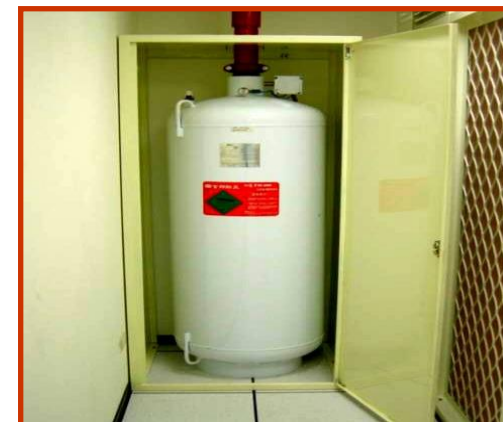
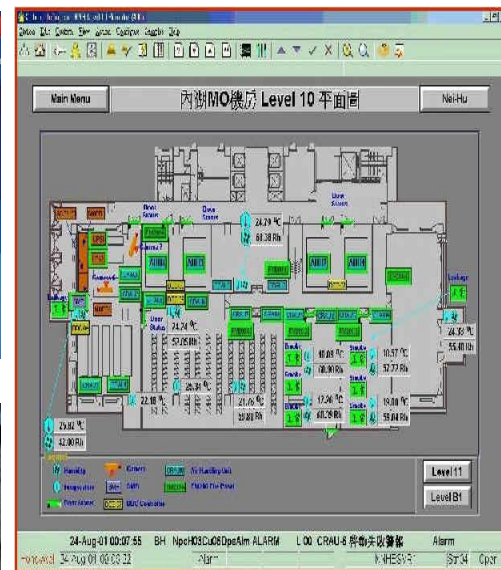
- 氣體式滅火設計
- 多重感知迴路設計
- 具控制空調或門鎖設備的連動功能



環控系統

環控系統

- 電力
- UPS/ 發電機
- 空調 (溫/濕度)
- 火警偵煙，FM200
- 漏水偵測
- **7X24 機電人員駐點與維護**
- 監視系統 (CCTV) - 保存半年
 - 機房內每排對拍
 - 走道前後
 - 公共區



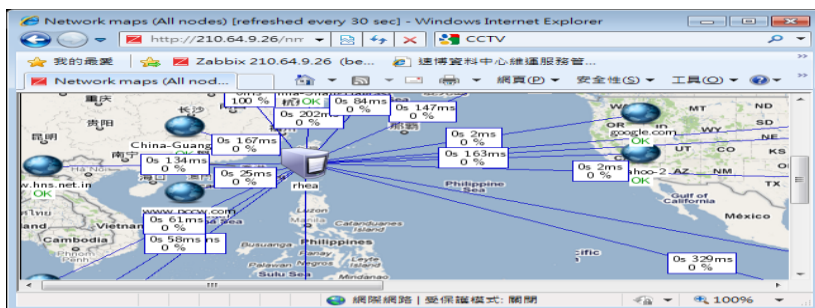
監控系統

MRTG Service Monitor

- MRTG - 監控客戶網路流量
- What's Up - 客製化監控客戶設備服務
- Zabbix - 監控Switch流量與狀態
- 7x24 IDC網路工程師監控查修



What's Up(Alarm function)-- Server Port Monitor Service



標準機櫃

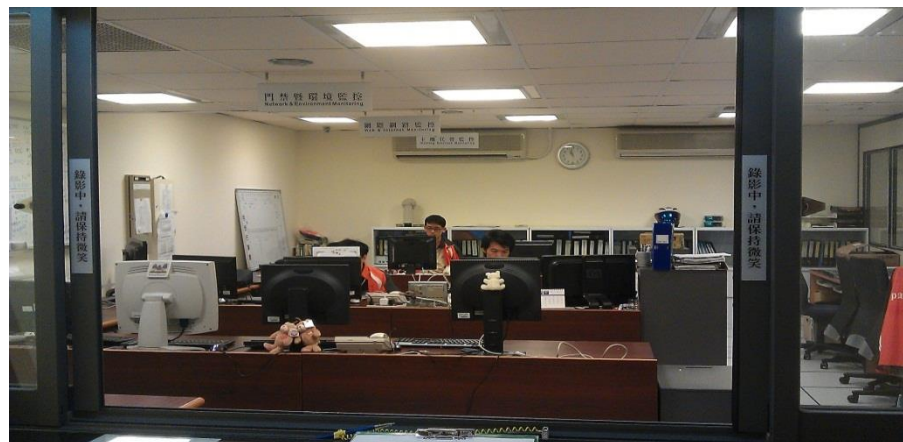
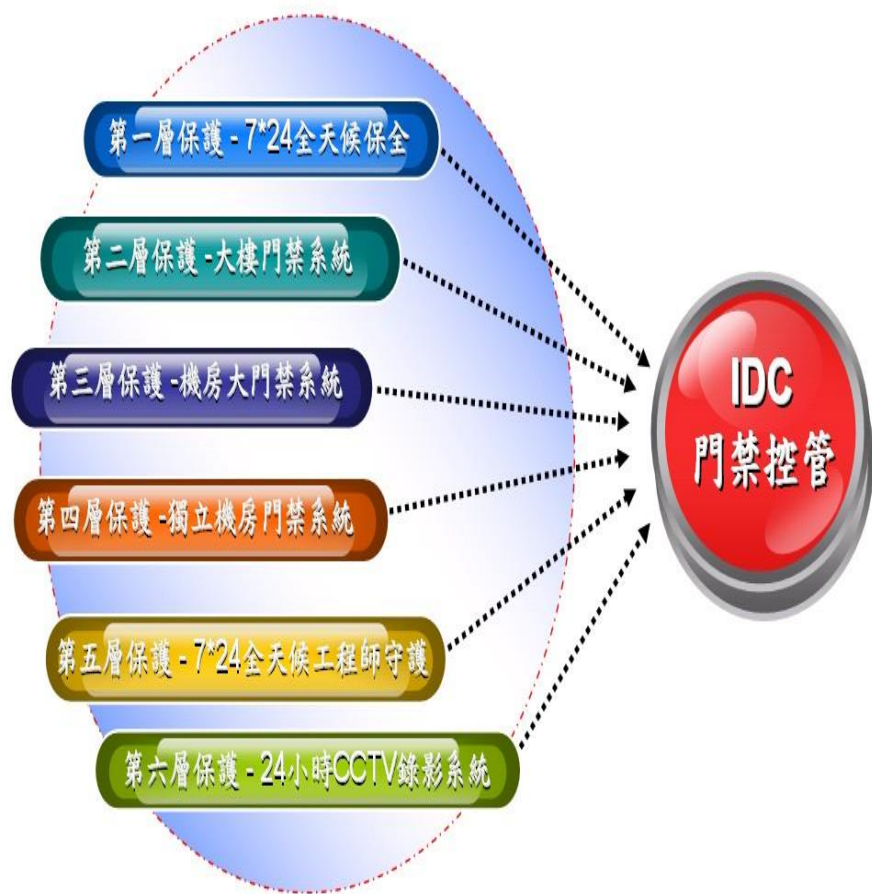
- 60cm(W) x 90~120cm(D) x 42U(H)
- 獨立門鎖可鎖式前後門
- 上下固定至樓板
- 電力：每櫃標準配置**2KW**，雙電源迴路
- 托盤：高度1U（可承受200公斤）
- 數位排插：12孔位，電流顯示及警訊（可客製化）
- 透通式門版：冷熱風透通率達65%
- 公用移動式平台



全年無休的IDC監控中心

操作管理：

- 值班工程師員監控系統運作，第一線處理異常事件
- 依照IDC ISO 27001規定處理並通報
- 授權人員名單、客戶設備資源進出申請單、物品放行單



7x24 維運服務

■ 例行性事務

- 告警通報通知

- 遠傳維護通報通知

■ 單次客戶提出需求

- 重新開關機

- 查看設備燈號

- 接console看系統狀態，拍console畫面寄回客戶端

- 短跳線提供

- 客戶設備代收

- 偕同客戶之第三方執行ISO 27001/9001 查核

- 工具借用

■ 客制化機房服務

